

УТВЕРЖДАЮ

Заведующий МБДОУ д/с № 41
И.В. Соляник
«26» августа 2016г.

СОГЛАСОВАНО

Начальник ОГИБДД
Отдела МВД России
по Славянскому району
подполковник полиции
Е.А. Ильинько
«30» августа 2016г.

СОГЛАСОВАНО

Начальник управления образования
муниципального образования
Славянский район

В.И. Титаренко
«29» августа 2016г.

**ПАСПОРТ
дорожной безопасности**

**муниципального бюджетного дошкольного образовательного
учреждения детского сада № 41 посёлка Совхозного
муниципального образования Славянский район**

п. Совхозный
2017 г.

Общие сведения

Муниципальное бюджетное дошкольное образовательное учреждение детский сад № 41

Тип образовательной организации: бюджетное

Юридический адрес: 353565, Россия, Краснодарский край, Славянский район, пос.Совхозный, ул. Интернатная, 1, те л: 26-4-74.

Фактический адрес: 353565, Россия, Краснодарский край, Славянский район, пос.Совхозный, ул. Интернатная, 1, те л: 26-4-74.

Руководители образовательной организации:

Заведующий Соляник Инна Валентиновна 8-919-432-19-46

Старший воспитатель Седова Татьяна Николаевна 8-918-670-99-63

Заведующий хозяйством Соловьева Анна Сергеевна 8-918-468-76-29

Ответственные работники
муниципального органа
образования ведущий специалист МКУО КМЦ Пашинский Сергей Иванович
8 -918-056- 95 -38

Ответственные от
Госавтоинспекции инспектор ПБДД Миронова Анна Анатольевна
8-918-643-03-53

Ответственные работники
за мероприятия по профилактике
детского травматизма воспитатель Лебедева Надежда Николаевна
(Приказ № 23 от 12.01.2016 г.)
8-918-046-19-48

Руководитель или ответственный
работник дорожно-эксплуатационной
организации, осуществляющей
содержание улично-дорожной
сети (УДС) глава Прибрежного сельского поселения
Сайганова Татьяна Васильевна
8-988-338-57-44

Руководитель или ответственный
работник дорожно-эксплуатационной
организации, осуществляющей содержание
технических средств
организации дорожного
движения (ТСОДД) глава Прибрежного сельского поселения
Сайганова Татьяна Васильевна
8-988-338-57-44

Количество воспитанников: 176.

Наличие уголка по БДД: имеется на коридоре, 1 этаж.

Наличие класса по БДД : нет

Наличие автогородка площадки по БДД: имеется площадка.

Наличие автобуса в образовательной организации: не имеется

Владелец автобуса: нет

Время занятий в образовательной организации:

1-я смена: 7 час. 30 мин. – 17 час.30 мин. - круглогодично.

Телефоны оперативных служб (сотовая связь):

101 - пожарная служба;

102 - полиция (дежурная часть);

103 - скорая помощь;

104 - газовая служба;

112 - единая служба спасения;

8 (918) 41- 984- 04 - дежурная часть ОМВД России по Славянскому району.

Содержание

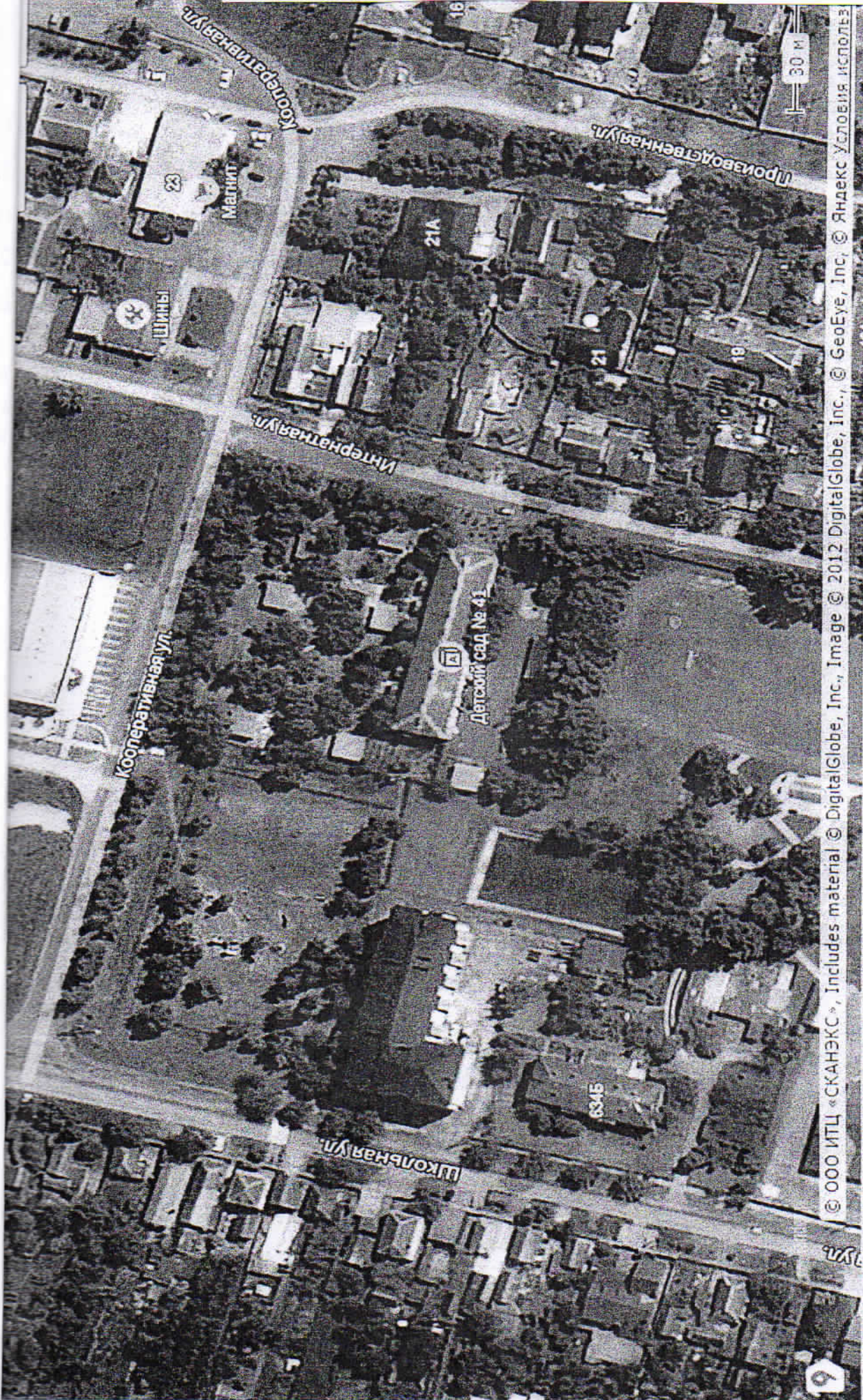
I. План-схемы образовательной организации МБДОУ д/с № 41.

1. Район расположения образовательной организации, пути движения транспортных средств и обучающихся: поселок Совхозный.

2. Пути движения транспортных средств к местам разгрузки/погрузки и рекомендуемые безопасные пути передвижения детей по территории МБДОУ д/с № 41.

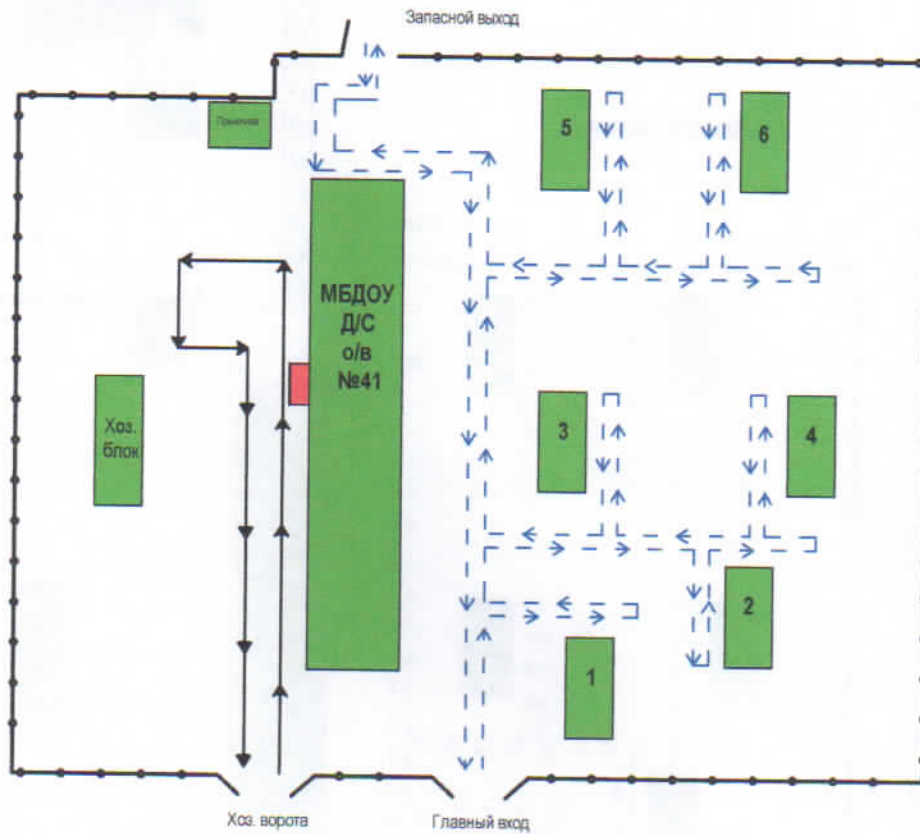
3. Схема организации дорожного движения в непосредственной близости от МБДОУ д/с № 41 с размещением соответствующих технических средств организации дорожного движения, маршрутов движения детей и расположения парковочных мест. Безопасное расположение остановки автобуса у МБДОУ д/с № 41.

1. Район расположения МБДОУ д/с № 41, поселок Совхозный



© 000 ИТЦ «СКАНЭКС», Includes material © DigitalGlobe, Inc., Image © 2012 DigitalGlobe, Inc., © GeoEye, Inc., © Яндекс Условия использования

2. Пути движения транспортных средств по территории образовательного учреждения к местам разгрузки/погрузки и рекомендуемые безопасные пути передвижения детей (воспитанников)



← → - движение грузового автотранспорта по территории детского сада

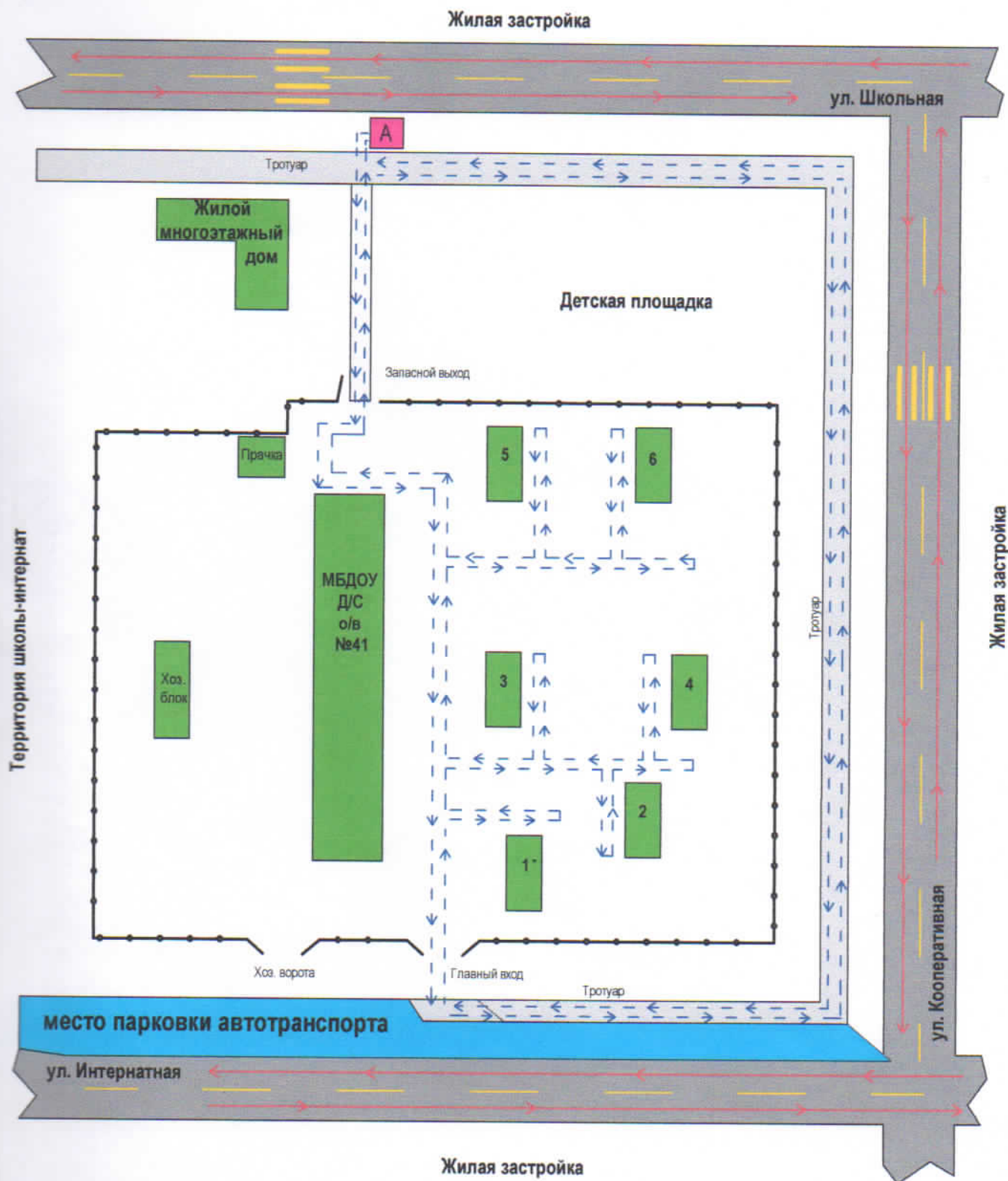
⇄ - движение детей по территории учреждения

■ - место разгрузки/погрузки

—●— - ограждение образовательного учреждения

1,2,3
4,5,6 - теневые навесы

1. Схема организации дорожного движения в непосредственной близости от образовательного учреждения с размещением соответствующих технических средств организации дорожного движения, маршрутов движения детей (обучающихся, воспитанников) и расположения парковочных мест



- движение транспортных средств
- движение детей по территории учреждения
- ограждение образовательного учреждения
- теневые навесы
- автобусная остановка
- пешеходный переход

Пролито, пронумеровано и скреплено печатью 7 (семь) листов.
Заведующий МБДОУ д/с № 41

И.В. Соляник



Классический стиль

План помещения